



Vue principale, une fois connecté au panneau

The screenshot shows the 'Configuration PIV - 1.0' window. At the top, a speed scale from 30 to 170 km/h is divided into five intervals (Int. 1 to Int. 5). A callout points to this scale: 'Les intervalles. Ils sont consécutifs, on peut régler les vitesses min et max'. Below the scale, five interval buttons are shown, with 'Intervalle #4' selected. The main configuration area is titled 'Actif' and 'A partir de 90 km/h jusqu'à 110 km/h'. It includes a 'Mise en forme' section with a color dropdown set to 'Rouge', a checked 'Clignotement' option, and an unchecked 'Sortie périphérique' option. A callout points to these options: 'Options d'affichage'. To the right is an 'Edition' section with 'Copier' and 'Coller' buttons. Below is a 'Texte' section with a note: 'Chaque ligne est une ligne de l'afficheur. Chaque case représente une alternance.' It contains two text input fields: 'TROP' and 'VITE'. A callout points to these fields: 'Texte associé (si disponible sur le panneau)'. At the bottom, a navigation bar contains buttons for 'Autre utilisateur', 'Déconnexion', 'Informations', 'Gestion des sauvegardes', and 'Quitter'. A callout points to the 'Informations' button: 'Informations avancées'. Another callout points to the 'Autre utilisateur' button: 'Possibilité d'utiliser le logiciel pour un installateur ou en atelier'. On the right side of the window, there are buttons for 'Paramètres d'affichage', 'Plages de fonctionnement', 'Statistiques', and 'Envoyer les paramètres'.

**Périodes de fonctionnements**

Périodes

	Actif	Heure de début	Heure de fin
Lundi	<input checked="" type="checkbox"/>	00:00	23:59
Mardi	<input checked="" type="checkbox"/>	00:00	23:59
Mercredi	<input checked="" type="checkbox"/>	00:00	23:59
Jeudi	<input checked="" type="checkbox"/>	00:00	23:59
Vendredi	<input checked="" type="checkbox"/>	09:00	21:30
Samedi	<input type="checkbox"/>	00:00	23:59
Dimanche	<input type="checkbox"/>	00:00	23:59

On définit de manière hebdomadaire les périodes de fonctionnement

**Affichage**

Paramètre d'affichage

Clignotement, durée ON (sec.)

Clignotement, durée OFF (sec.)



Durée de chaque alternance (sec.)

Durée d'affichage maximum (sec.)

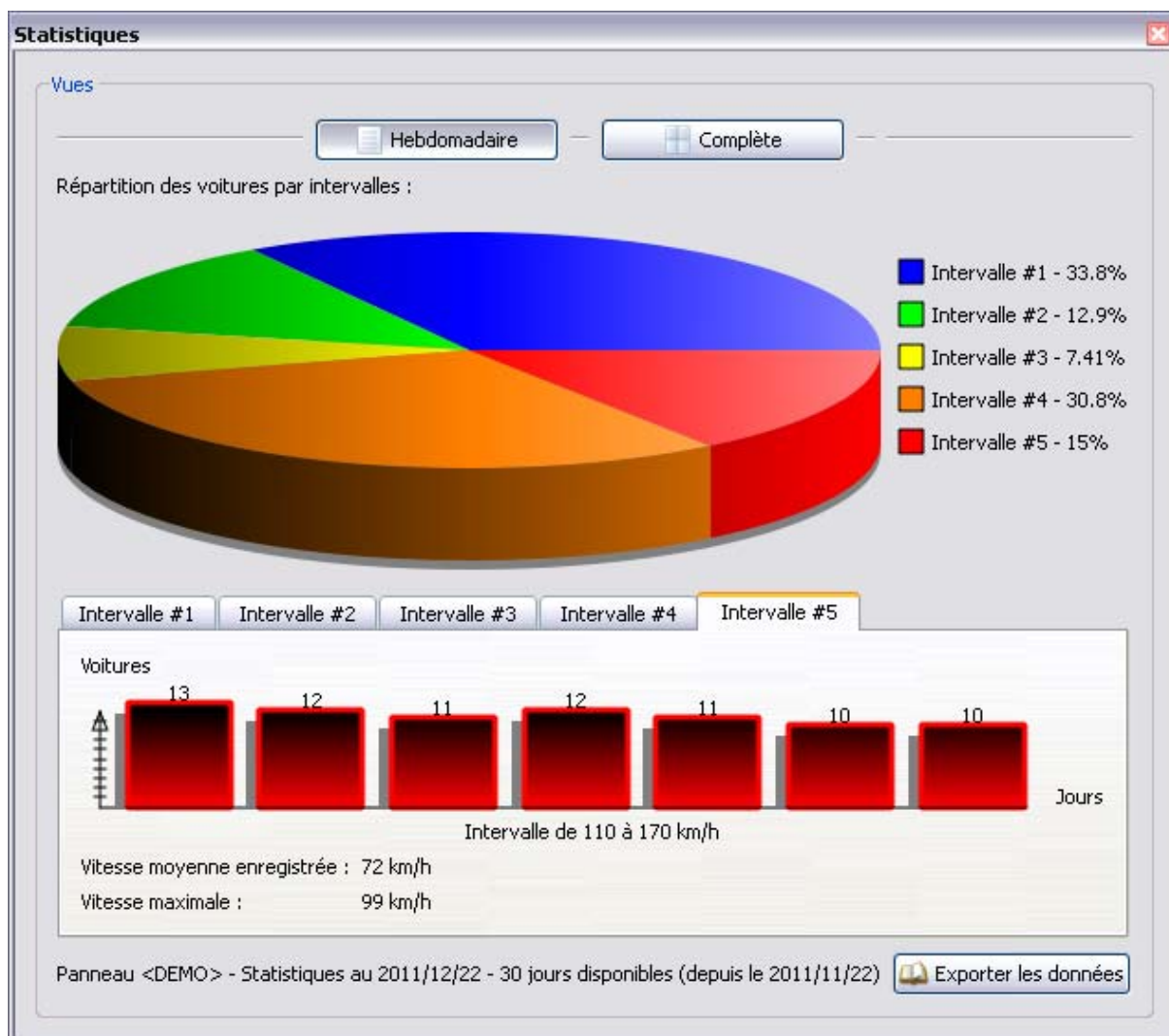
Luminosité

Mode d'ajustement

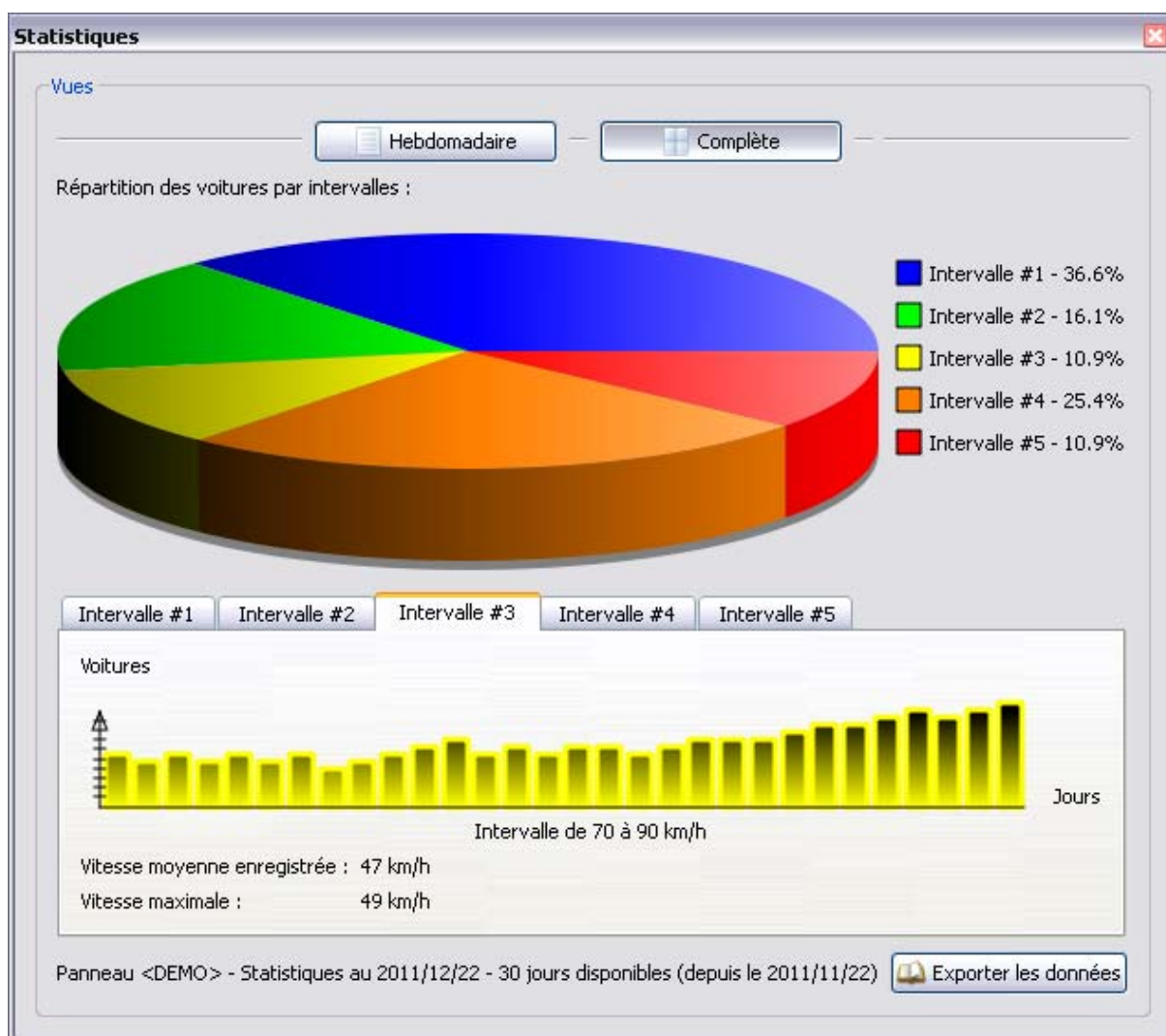
Intensité minimale (%)  Intensité maximale (%)

Paramètres d'affichage disponible pour les utilisateurs



Vue des statistiques sur la semaine précédente

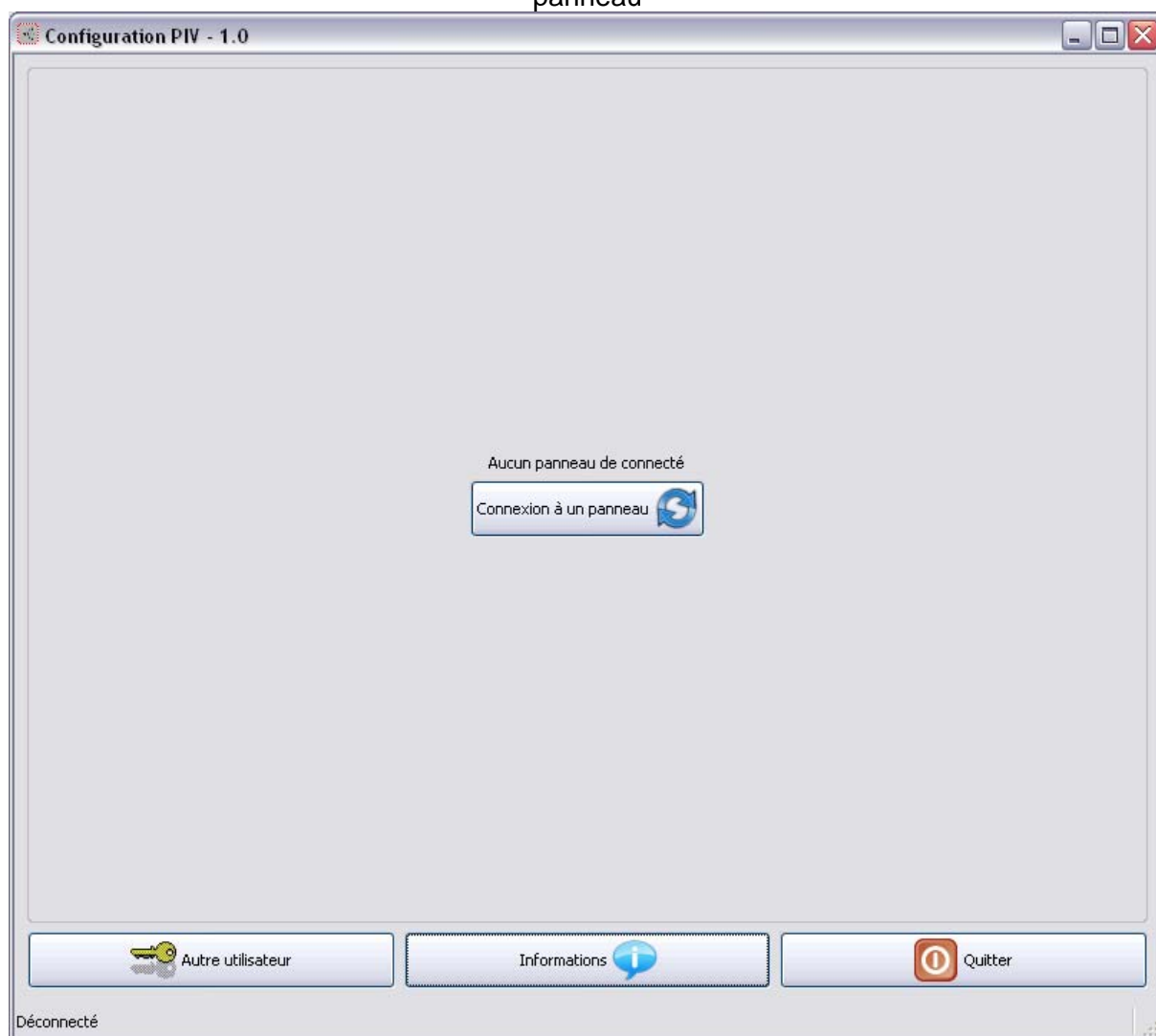


Vue des statistiques sur le mois précédent

Informations du logiciel et du panneau si connecté.  
Permet aussi une maintenance rapide en fonction des versions.



Gestion des sauvegardes : Nous pouvons créer et importer des fichiers de sauvegarde pour rétablir la configuration d'un panneau



Ecran du logiciel en attente de connexion

